

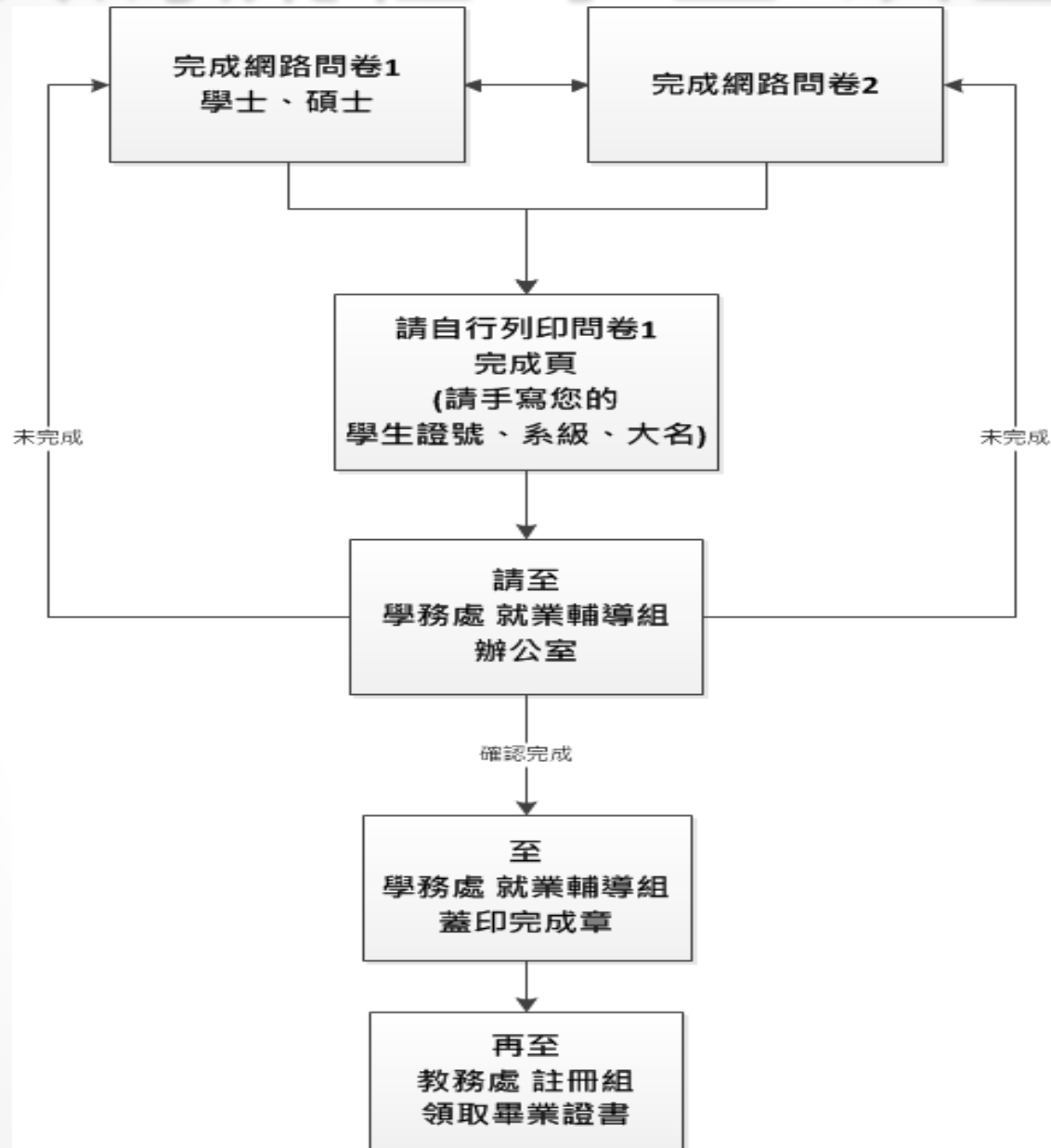
101學年度應屆 畢業生流向調查 上線通知

學務處 就業輔導組
教務處 註冊組

填寫方式

模式	線上網路
施測方式	普測
學年度	101
對象身分	學士 碩士
施測時間	102/01/01~102/03/17 102/04/13~102/10/31
問卷網站1	學士： https://ques.cher.ntnu.edu.tw/ques/bachelor/ 碩士： https://ques.cher.ntnu.edu.tw/ques/master/
問卷網站2	全部： http://service.alumni.au.edu.tw/

填寫流程-學士 碩士



【101學年度應屆畢業生對應系所承辦人相關資訊-註冊組】

姓名	負責系所	(02)2621-2121 分機
陳來發 組長	總理全校各學系事宜	1122
陳惠珠	財政稅務學系 運動管理學系 宗教文化與組織管理學系及碩士班 音樂應用學系 運動資訊傳播學系	1123
連穗銘	觀光事業學系 經濟學系及碩士班 應用數學系 觀光數位知識學系 台灣文學系	1124
趙惠玲	企業管理學系及碩士班 財務金融學系 統計與精算學	1127
甘桂貞	英美語文學系 資訊工程學系	1128
陳仙琴	工業管理與經營資訊學系 會計資訊學系 財經法律學系	1125
林靜怡	資訊管理學系 國際貿易學系 應用日語學系 人文與資訊學系	1126
葉志宏 郭惠愛	進修教育	1921 1923

【101學年度應屆畢業生對應系所承辦人相關資訊-就業輔導組】

姓名	負責系所	(02)2621-2121 分機
柳婉郁 組長	總理全校各學系事宜	1292
林亞芯	辦理全校各學系事宜	1291

領取證書前應準備事項

事項	對應單位	
欠書欠款事項	註冊組	出納組
未登錄家庭成員	註冊組	
欠繳近三個月內兩吋彩色照片1張	註冊組	
個人印鑑	註冊組	
委託書	註冊組	
學生證	註冊組	出納組
畢業流向調查填答證明單	就業輔導組	

鵬程萬里 一帆風順
記得資料 感謝完成

真理大學 學務處 就業輔導組
真理大學 教務處 註冊組
關心您